

Krivín

04.04.2021 21:10

Príroda a turistika

Autor : [Dominika Chudá, ZŠ Hronské Kľačany](#)



Jedného dňa som sa s rodičmi, bratom Matúšom a kamarátkou Rebekou vybrala na hradisko Krivín, ktoré ponúka nádherné výhľady na Slovenskú bránu.

Naša túra začala v Tlmačoch. Išli sme cez kameňolom v Tlmačoch a liezli sme po kopcoch. Obdivovali sme výhľady na obce Psiare a Hronský Beňadik a videli sme aj rybárov, ktorí chodili v gumákoch po vode a chytali ryby. Stretli sme aj zopár turistov. Všade navôkol rozvoniavali biele a fialové kvety a vyspevovali vtáčiky, hrialo slniečko, ale pofukoval aj jarný vetrík.

Krivín tvoria dva skalnaté výbežky, podľa veľkosti pomenované Veľký a Malý Krivín. Nadmorská výška Veľkého Krivína dosahuje 315,9 m n. m. a pri dobrej viditeľnosti možno vidieť z neho vysielacň Zobor v Nitre aj Pohronský Inovec. Pri Krivíne tečie rieka Hron. Od roku 1993 je prírodnou rezerváciou a patrí do CHKO Štiavnické vrchy. Prírodná rezervácia Krivín je budovaná lávovými prúdmi amfibolicko-pyroxenického andezitu. Mohutný lávový komplex má hrúbku 250 až 300 m. Podľa historických dohadov je Krivín hradisko z doby halštatskej a veľkomoravskej s viacnásobným obranným valovým systémom. Zvyšky obranných valov hradiska tu vidieť dodnes.

Ku Krivínu sa viaže ľudová povest o miestnom zbojníkovi Zlejkovi, ktorý tu vraj mal nenápadnú a bezpečnú skrýšu - Zlejkovu dieru. Prírodná rezervácia Krivín je prístupná po značenom turistickom chodníku. Vaša túra môže začať v Tlmačoch, ale aj v Rybníku a môžete sa vybrať rôznymi trasami - cez horu alebo popri kamaňolome. Ak ste ešte Krivín nenavštívili, tak je najvyšší čas :)

Fotogaléria k článku



Časopis školy

Hodnotenie článku

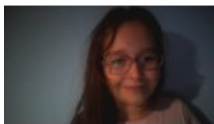


Klačanček

★ 3.85

Autor článku

Spoluautor článku



Dominika Chudá

**Počet
článkov**

2

**Priemerná
čítanosť**

210.5

Tagy článku

- [Krivín](#)
- [Slovenská brána](#)
- [turistika](#)